

SHARP

MX-M310/MX-M260

Cyfrowy system wielofunkcyjny



**Szybkie i uniwersalne czarno-białe
urządzenia wielofunkcyjne
dla każdego dynamicznego biura**



Maks. 31/26
stron/kopii
na minutę



**Wydajne
oprogramowanie
narzędziowe**

Moc, wydajność i efektywność dla małych i średnich firm

Prezentujemy nowe, czarno-białe systemy wielofunkcyjne MX-M310 i MX-M260 drukujące w formacie A3. Zapewniają one taką moc i wydajność, jaka jest niezbędna do realizacji wszelkich zadań w wymaganym terminie.

Modele MX-M310 i MX-M260 stanowią idealny wybór dla każdego nowoczesnego biura. Oferują prędkość drukowania do 31 stron na minutę oraz szeroki wachlarz zaawansowanych funkcji zwiększających wydajność – między innymi dwustronne drukowanie i wiodące na rynku oprogramowanie do zarządzania dokumentami.

Co więcej, są uniwersalne i pozwalają wybrać model odpowiedni do spodziewanego stopnia obciążenia. Instalując opcjonalny faks, skaner sieciowy, moduł drukowania sieciowego, najnowsze funkcje zabezpieczające, dodatkowe podajniki oraz oszczędzający przestrzeń wewnętrzny finiszer dostosujesz urządzenie do konkretnych zadań wymaganych w biurze.

Niezależnie od wybranego modelu każdemu użytkownikowi spodoba się współczesna stylistyka urządzenia dopasowana do wystroju nowoczesnych biur.

Prosta obsługa

Po podłączeniu i uruchomieniu modelu MX-M310/MX-M260 od razu docenisz jego atuty. 8,1-calowy ciekłokrystaliczny ekran dotykowy zapewnia intuicyjną obsługę i dostęp do wszystkich ważniejszych funkcji (nie jest wymagane żadne szkolenie), a pojemność papieru może zostać zwiększona do 2100 kartek, żeby umożliwić dłuższe nieprzerwane drukowanie.

Łatwe zarządzanie

Zaawansowane oprogramowanie narzędziowe* pozwala na szybką i łatwą konfigurację – poprzez standardową przeglądarkę internetową można uzyskać pełny dostęp do omawianych urządzeń wielofunkcyjnych. Ponadto przed rozpoczęciem nowego zadania można, nie odchodząc od biurka, sprawdzić stan działania, ilość toneru i papieru. Oba urządzenia są przyjazne środowisku i spełniają najnowsze normy Energy Star Version 1.1.

* Wymagany jest dodatkowy moduł drukowania sieciowego MX-PB12.



**Oszczędność
przestrzeni
biurowej
Finiszier
wewnętrzny**



**Norma
Energy Star
V1.1**



MX-M310/MX-M260 – Kluczowe właściwości i funkcje

Wydajne kopiowanie

- Szybkie wydruki z maksymalną prędkością 31/26 kopii na minutę i krótki czas uzyskania pierwszej kopii
- Automatyczne wykańczanie – m.in. oszczędzający przestrzeń biura wewnętrzny finiszier
- Opcjonalny 100-kartkowy dwustronny podajnik dokumentów (RSPF) i jednorzbiegowy moduł dupleks
- Wydajne funkcje: skanuj raz/drukuj wielokrotnie, elektroniczne sortowanie i separacja offsetowa
- Uniwersalne funkcje edycji obrazu
- Funkcja budowania zadań dla wielostronicowych dokumentów

Opcjonalny faks

- Transmisja Super G3 (modem 33,6 kb/s) i kompresja JBIG zwiększają prędkość wysyłania faksów
- Szybka transmisja on-line znacząco zmniejsza czas oczekiwania
- Funkcja PC-faks pozwala na wysyłanie faksów bezpośrednio z komputera
- Przesyłanie i odbiór dwustronnych faksów

Wydajne drukowanie

- Przetwarzaj raz, drukuj wiele razy z prędkością 31/26 stron na minutę
- Drukarka obsługująca język SPLC (Sharp Printer Language with Compression)
- Opcjonalna emulacja PCL5e/PCL6 i PostScript 3
- Możliwość rozszerzenia o drukowanie sieciowe*1 przy użyciu narzędzi sieciowych
- Obsługa najnowszych systemów operacyjnych i protokołów sieciowych, włącznie z IPv6*1
- Wśród zaawansowanych funkcji drukowania dostępne jest bezpośrednie drukowanie plików PDF/TIF*2

Wielopoziomowe zabezpieczenia

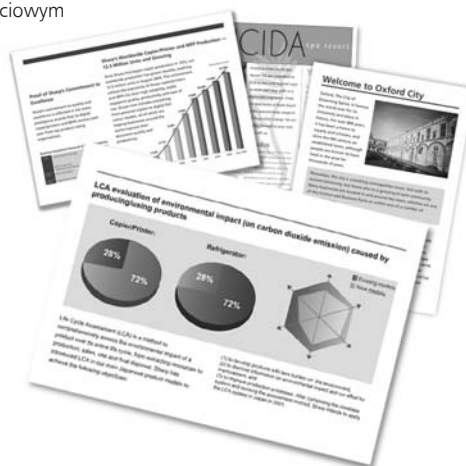
- Bezpieczny interfejs sieciowy chroni urządzenie przed niepowołanym dostępem*1
- Opcjonalny moduł ochrony danych szyfruje i kasuje poufne dane
- Szyfrowanie SSL (Secure Sockets Layer) i protokół IPsec zapewniają bezpieczny przesył danych*1
- Funkcja wydruków poufnych wymaga wprowadzenia kodu PIN przed rozpoczęciem drukowania*1
- Identyfikacja użytkownika przy drukowaniu sieciowym

Opcjonalne skanowanie sieciowe

- Skanowanie do e-mail, serwera FTP i na pulpit
- Program Sharpdesk umożliwia zintegrowane i intuicyjne zarządzanie dokumentami na komputerze
- Protokół LDAP umożliwia łatwe przeglądanie adresów e-mail
- Opcjonalny integrator aplikacji*3 pozwala na dodawanie informacji lub metadanych do skanowanych dokumentów

Urządzenie przyjazne dla użytkowników i środowiska

- 8,1-calowy dotykowy ciekłokrystaliczny panel sterujący
- Maksymalna pojemność papieru 2100 kartek i funkcja automatycznego przełączania podajników
- Opcjonalny moduł rozdzielający dokumenty kieruje kopie i wydruki/faksy na osobne tace
- Urządzenie ma certyfikat najnowszej wersji Energy Star Version 1.1



*1 Wymagany jest opcjonalny moduł MX-PB12.

*2 Wymagany jest opcjonalny moduł MX-PB12; funkcja drukowania bezpośredniego PDF wymaga również opcjonalnego modułu MX-PK10.

*3 Wymagane są opcjonalne moduły MX-AMX1, MX-NSX1 i MX-PB12.

dla każdego dynamicznego biura



Opcjonalny
moduł
rozdzielający
dokumenty



Pojemność
do 2100 kartek

Szybkie drukowanie i kopiowanie w wysokiej jakości

Wydajność urządzeń MX-M310 i MX-M260 pozwala na spełnienie wymagań całego zespołu w zakresie drukowania i kopiowania.

Zapracowanym użytkownikom spodobać się wysokie prędkości drukowania: w zależności od modelu, 26 lub 31 stron A4 na minutę i do 15 lub 17 stron A3 na minutę. Kopiowanie jest rzeczywiście tak szybkie, ale parametr ilości stron na minutę to tylko jedna z właściwości usprawniających pracę.

Język SPLC (Sharp Printer Language with Compression) zapewnia utrzymanie optymalnej szybkości przepływu zadań, a automatyczne dwustronne drukowanie i kopiowanie dostępne jest w standardzie. Funkcja przetwarzaj raz/drukuj wielokrotnie pozwala na sprawne drukowanie wielu kopii po jednokrotnym przesłaniu danych z komputera. Dodanie funkcji drukowania sieciowego jeszcze bardziej zwiększa wydajność pracy.

Wydajne kopiowanie

Pierwsza kopia pojawia się w czasie 4,8 sekundy^{*1} lub krótszym. Funkcje elektronicznego sortowania i separacji offsetowej pozwalają na łatwe tworzenie wielokrotnych zestawów posortowanych dokumentów (rozdzielając je przy tym od siebie) bez konieczności korzystania z nieporęcznego sortera.

Można nawet zamontować oszczędzający przestrzeń biura wewnętrzny finiszier służący do automatycznego sortowania, zszywania i separacji offsetowej dokumentów.

Zaawansowane funkcje i opcje

Urządzenia MX-M310 i MX-M260 są w stanie wykonać nawet skomplikowane zadania. Opcjonalny 100-kartkowy dwustronny podajnik dokumentów pozwala na bezproblemowe dwustronne kopiowanie. Dzięki funkcji budowania prac można zeskanować dokumenty partiami, a następnie stworzyć pojedyncze zadanie. Uniwersalność dodatkowo zwiększają zaawansowane funkcje edycji obrazu, dające jeszcze większą kontrolę nad przetwarzaniem.

W skrócie

- **Szybkie i wydajne dwustronne drukowanie i kopiowanie** na papierze do formatu A3
- **Krótki czas uzyskania pierwszej kopii^{*1}**: 4,5 sekundy (MX-M310) i 4,8 sekundy (MX-M260)
- **Wydruki wysokiej jakości**: odpowiednik rozdzielczości 1200 x 600 dpi z wygładzaniem
- **Nowy, zaawansowany toner** gwarantujący najwyższą jakość obrazu
- **Język SPLC (Sharp Printer Language with Compression)** zapewnia wysoką przepustowość
- **Opcjonalne drukowanie sieciowe^{*2}** obsługuje większość systemów operacyjnych (włącznie z Windows Vista® i Windows 7^{*3}) i protokołów IPv6
- **Oszczędzający przestrzeń biura wewnętrzny finiszier** do sortowania, zszywania i separacji offsetowej
- **Opcjonalny moduł rozdzielający dokumenty** zapobiega przed pomieszaniem różnych rodzajów dokumentów
- **Wśród zaawansowanych funkcji drukowania dostępne jest bezpośrednie drukowanie plików PDF/TIFF^{*4}**
- **Opcjonalna emulacja PCL5e/PCL6 i PostScript 3**
- **Pojemność papieru 1100 kartek** z możliwością rozszerzenia do 2100 kartek i funkcja automatycznego przełączania podajników
- **Specjalne zastosowania**
 - **Dodatkowa kopia^{*2}** – drukowanie wielokrotnych kopii tego samego dokumentu na zwykłym i/lub kolorowym papierze z różnych podajników
 - **Obsługa formularzy^{*2}** – zapisywanie szablonów dokumentów, na przykład ze sformatowanymi nagłówkami, eliminuje konieczność korzystania z firmowego papieru
 - **Możliwość druku czcionek kodu kreskowego^{*5}** – pozwala na tworzenie dokumentów opatrzonych kodem kreskowym

^{*1} Najlepszy uzyskiwany wynik podczas wykonywania kopii A4, przy pobieraniu papieru, zaczynając od dłuższej krawędzi kartki z pierwszego podajnika i przy użyciu szyby oryginału, gdy urządzenie znajduje się w trybie gotowości. Wartość ta zależy od konfiguracji urządzenia i otoczenia, w którym ono pracuje.

^{*2} Wymagany jest opcjonalny moduł MX-PB12.

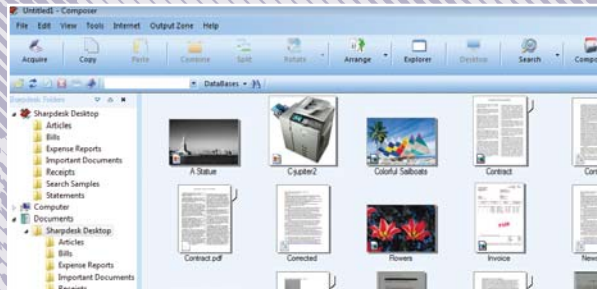
^{*3} Dostępny w przyszłości.

^{*4} Wymagany jest opcjonalny moduł MX-PB12; funkcja bezpośredniego drukowania plików PDF wymaga również opcjonalnego modułu MX-PK10.

^{*5} Wymagany jest opcjonalny moduł AR-PF1.



Skanowanie
dwustronne



Nowa szata
graficzna
programu
Sharpdesk

Zaawansowane skanowanie i faksowanie

Można jeszcze bardziej rozszerzyć funkcjonalność urządzeń MX-M310 i MX-M260, instalując moduł skanera sieciowego i faks.

Papierowe dokumenty mogą zostać zeskanowane bezpośrednio na pulpit komputera, serwer FTP lub wysłane pod dowolny adres e-mail. Skanowanie do poczty elektronicznej jest szczególnie wygodne dzięki wsparciu dla protokołu LDAP, który pozwala na przeglądanie i wybór odbiorców z firmowej książki adresowej. Zainstalowanie opcjonalnego integratora aplikacji^{*1} umożliwi dodawanie informacji do zeskanowanych dokumentów przed ich wysłaniem lub zapisaniem.

Moduł faksu pozwala na wysyłanie i odbieranie dwustronnych faksów, a transmisja Super G3 i kompresja JBIG zwiększają prędkość przesyłu danych on-line. Dodatkowo dzięki opcji PC-faks można wysłać dokumenty bezpośrednio z programu Microsoft® Word i innych aplikacji.

Łatwe zarządzanie dokumentami za pomocą programu Sharpdesk

Do urządzeń MX-M310 i MX-M260 dołączono najnowszą wersję programu Sharpdesk^{*2}, zaawansowanego, ale jednocześnie łatwego w obsłudze, oprogramowania do zarządzania dokumentami. Dzięki narzędziom do centralnego zdalnego zarządzania można z jednego stanowiska zainstalować oprogramowanie na wielu komputerach. Korzystając z jednego programu Sharpdesk, użytkownicy mogą zarządzać i przetwarzać dokumenty w ponad 200 formatach, zarówno w formie cyfrowej, jak i papierowej.

- Nowoczesny pulpit z funkcją **podglądu miniatur**
- Wygodna **zdalna instalacja w trybie „push”** poprzez standard Active Directory
- Sharpdesk Imaging umożliwia **nanoszenie komentarzy** w celu sporządzenia korekt bez użycia papieru
- **Composer** łączy różne formaty plików w pojedynczy dokument
- **Funkcja optycznego rozpoznawania** znaków przetwarza dokumenty na edytowalne pliki tekstowe
- **Strefa Output zone** rozprowadza pliki do poczty elektronicznej, drukarek i innych aplikacji
- **Funkcja wyszukiwania plików** według nazwy pliku, słowa kluczowego lub miniatury

W skrócie

Skanowanie

- **100-kartkowy podajnik** pozwala na łatwe przetwarzanie wielostronowych, dwustronnych dokumentów
- **Skanowanie dokumentów w rozmiarach do formatu A3** bezpośrednio na pulpit komputera, serwer FTP lub do poczty e-mail
- **Protokół Lightweight Directory Access Protocol (LDAP)** umożliwia wygodne przeglądanie adresów pocztowych
- **Łatwe wprowadzanie tekstu** z ciekłokrystalicznego panelu sterowania, a także zapamiętywanie często używanych tytułów i wiadomości

Faks

- **Szybkie faksowanie** dzięki standardowi Super G3, kompresji JBIG i szybkiej transmisji on-line
- **PC-Faks**^{*3} – wysyłanie danych bezpośrednio z komputera do urządzenia faksującego z pominięciem drukowania faksu na papierze
- **Faks dwustronny** – wysyłanie lub odbiór jednostronnych lub dwustronnych^{*4} faksów w rozmiarach do formatu A3
- **Moduł rozdzielający dokumenty**^{*5} zapobiega przed pomieszaniem przychodzących faksów z kopiami/wydrukami
- **500 przycisków automatycznego wybierania** i pamięć flash chroniąca przed utratą danych

*1 Wymagany jest opcjonalny moduł MX-AMX.

*2 Wymagany jest opcjonalny moduł MX-NSX1 z licencją Sharpdesk na 10 stanowisk.

*3 Tylko dla środowiska Windows.

*4 Do wysyłania dwustronnych faksów wymagany jest moduł MX-RP10.

*5 Wymagany jest opcjonalny moduł MX-TR11.

dla każdego dynamicznego biura



Bezpieczeństwo
danych



Program
Printer
Administration
Utility

Solidne zabezpieczenia i łatwe zarządzanie urządzeniami

Modele MX-M310 i MX-M260 mają wszechstronne zabezpieczenia zapewniające niezawodną ochronę urządzenia, dokumentów i sieci.

Na przykład opcjonalny moduł ochrony danych automatycznie szyfruje dane, a po wykonaniu zadania usuwa je z wewnętrznej pamięci urządzenia, zapobiegając odzyskaniu poufnych informacji przez niepowołane osoby. Można również skorzystać z bezpiecznego interfejsu sieciowego, który ma funkcję filtrowania adresów IP/MAC chroniącą urządzenie przed uzyskaniem dostępu przez nieupoważnionych użytkowników.

Ryzyko wglądu w poufne dokumenty przez niepowołane osoby może zostać wyeliminowane poprzez konieczność wprowadzenia kodu PIN w urządzeniu przed rozpoczęciem wydruku. Dostęp do wszystkich funkcji urządzenia może być kontrolowany za pomocą haseł i identyfikacji użytkownika.

W skrócie

- **Opcjonalny moduł ochrony danych**^{*1} usuwa dane z wewnętrznej pamięci urządzenia po zakończeniu zadania
- **Bezpieczny interfejs sieciowy**^{*2} chroni urządzenie przed uzyskaniem dostępu przez nieupoważnionych użytkowników
- **Protokół SSL (Secure Sockets Layer)** szyfruje przesyłane dane, chroniąc je przed wyciekaniem poprzez sieć^{*2}
- **Kompatybilność z IPv6 i IPsec**^{*2} gwarantuje jeszcze wyższy poziom bezpieczeństwa sieciowego
- **Funkcja wydruków poufnych**^{*2} wymaga od użytkownika wprowadzenia kodu PIN przed wydrukiem
- **Identyfikacja użytkownika** i logowanie ograniczają dostęp nieupoważnionym użytkownikom
- **Funkcja kontroli** pozwala na śledzenie i kontrolę użycia urządzenia przez pracownika lub konkretny dział firmy

^{*1} Wymagany jest opcjonalny moduł MX-FR17U (MX-M260) lub MX-FR18U (MX-M310).

^{*2} Wymagany jest opcjonalny moduł MX-PB12.

Użyteczne oprogramowanie sieciowe

Sharp Printer Status Monitor^{*2} umożliwia kontrolowanie stanu działania urządzeń wielofunkcyjnych; przed rozpoczęciem zadania można sprawdzić ilość toneru i papieru oraz stan innych funkcji, eliminując w ten sposób niepotrzebne opóźnienia.

Co więcej, opcjonalny **program Printer Administration Utility (PAU)**^{*2} umożliwia szybką i łatwą konfigurację urządzenia poprzez przeglądarkę internetową.

Ustawienia systemu na stronach WWW^{*2} umożliwiają konfigurację takich funkcji, jak kontrola książki adresowej i dostęp użytkownika przez sieć. Można nawet nadzorować koszty, ustawiając, kto może korzystać z urządzenia, ile może drukować i do jakich zadań ma dostęp.

Zdalna diagnostyka

Modele MX-M310 i MX-M260 można zdalnie monitorować

poprzez przeglądarkę internetową i sprawdzać takie warunki, jak np. „Niski poziom toneru”. Dodatkowo, np. funkcje wysyłania informacji o stanie i alarmów pocztą e-mail, mogą automatycznie generować i wysyłać powiadomienia poprzez e-mail w przypadku konieczności podjęcia działań naprawczych lub konserwacyjnych.

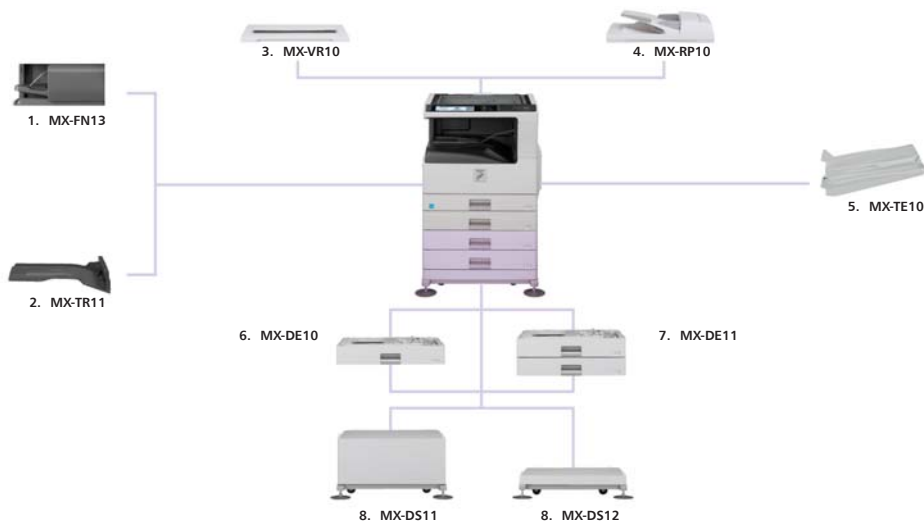
^{*2} Wymagany jest opcjonalny moduł MX-PB12.



**Funkcje
obróbki
końcowej**

**Opcjonalne
moduły
komunikacyjne**

MX-M310/MX-M260 – Opcje



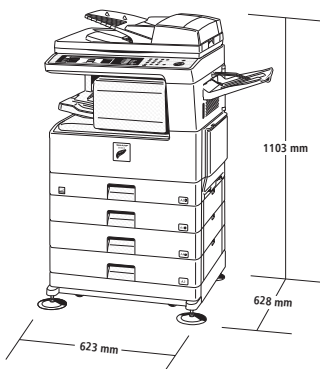
Obróbka końcowa

1. Finisz wewnętrzny MX-FN13

Od A3 do A5
Pojemność papieru: 500 kartek (A4, 80 g/m²),
250 kartek (A3, 80 g/m²)
Liczba zszywanych kartek: 50 (A4), 30 (A3)
Miejsca zszywania: 1 miejsce

2. Moduł rozdzielający dokumenty MX-TR11

Rozdziela wydruki w zależności od ich rodzaju
(wydruk/kopia/faks) od formatu A3 do A5
Pojemność papieru:
Górna taca: 100 kartek
Dolna taca: 500 kartek



Pokazano z wyposażeniem dodatkowym

Urządzenie główne

3. Pokrywa dokumentów MX-VR10

4. Dwustronny podajnik dokumentów MX-RP10

Od A3 do A5, 100 kartek (90 g/m²), od 35 do
128 g/m² (druk jednostronny), od 52 do 105 g/m²
(druk dwustronny)

5. Taca wyjścia MX-TE10

Od A3 do B5R, 100 kartek, od 56 do 105 g/m²
Wymagany jest opcjonalny moduł MX-FN13

6. MX-DE10 Szuflada o pojemności 500 kartek

Od A3 do B5R, 500 kartek (80 g/m²), od 56
do 105 g/m²

7. MX-DE11 Szuflada o pojemności 2 x 500 kartek

Od A3 do B5R, 1000 kartek (80 g/m²), od 56
do 105 g/m²

8. Podstawa

Dostępne są dwie podstawy w zależności
od wybranej konfiguracji szuflad.

Wysoka podstawa MX-DS11
Niska podstawa MX-DS12

Inne moduły opcjonalne

Pamięć 256 MB
Pamięć 512 MB

Drukowanie

Moduł drukarki MX-PB12
Moduł PostScript 3 MX-PK10
Umożliwia drukowanie w PostScript
Zestaw czcionek kodów kreskowych AR-PF1
Pamięć flash ROM AR-PF2

Faks

Moduł faksu AR-FX7
Moduł faksu Super G3
Pamięć faksu 8 MB AR-MM9

Skanowanie

Moduł skanera sieciowego MX-NSX1
(wymagany jest opcjonalny moduł MX-PB12)
MX-AMX1 Application Integration Module
(wymagane są opcjonalne moduły MX-NSX1 i MX-PB12)

Licencje programu Sharpdesk

MX-USX1 x 1 użytkownik
MX-USX5 x 5 użytkowników
MX-US10 x 10 użytkowników
MX-US50 x 50 użytkowników
MX-USA0 x 100 użytkowników

Bezpieczeństwo

Moduł ochrony danych MX-FR17U
do modelu MX-M260
Moduł ochrony danych MX-FR18U
do modelu MX-M310



Dane techniczne

MX-M310/MX-M260

Cyfrowy system wielofunkcyjny



Dane ogólne

Prędkość urządzenia (maks.)	A4 w pionie	A3
MX-M310	31 stron/min (kopii/min)	17 stron/min (kopii/min)
MX-M260	26 stron/min (kopii/min)	15 stron/min (kopii/min)
Format papieru	Maks. A3, min. A5	
Gramatura papieru	Szuflada: od 56 g/m ² do 105 g/m ² Podajnik boczny: od 56 g/m ² do 200 g/m ²	
Pojemność papieru	Standardowa: 1100 kartek (szuflada o pojemności 2 x 500 kartek i 100-kartkowy uniwersalny podajnik boczny) Maksymalnie: 2100 kartek (szuflada o pojemności 4 x 500 kartek i 100-kartkowy uniwersalny podajnik boczny)	
Czas nagrzewania**		
MX-M310	25 s lub mniej	
MX-M260	23 s lub mniej	
Pamięć	Standardowa: 32 MB Maksymalna: 1056 MB	
Źródło zasilania	Napięcie znamionowe ±10%, 50/60 Hz	
Maks. pobór mocy	1,45 kW (od 220 do 240 V)	
Wymiary² (szer. x gł. x wys.)	623 x 628 x 653 mm	
Ciężar² (w przybliżeniu)	46 kg	

Kopiarka

Format skanowanego oryginału	Maks. A3
Czas uzyskania pierwszej kopii³	
MX-M310	4,5 s
MX-M260	4,8 s
Kopiowanie w trybie ciągłym	Maks. 999 kopii
Rozdzielczość	Skanowanie: 400 x 600 dpi Drukowanie: 600 x 600 dpi
Gradacja	Skanowanie: 256 poziomów, drukowanie: 2 poziomy
Zakres regulacji skali kopiowania	Od 25 do 400% (od 50 do 200% przez podajnik RSPF) ze skokiem 1%
Zaprogramowane skale kopiowania	10 skal (SR/SE)

Drukarka (standardowy sterownik SPLC)

Rozdzielczość	600 x 600 dpi
Rozdzielczość rozszerzona	Odpowiednik 600 x 1200 dpi z wygładzaniem
Pamięć	Współdzielona
Interfejs	USB 2.0
Obsługiwane systemy operacyjne	Windows® 2000/XP, Windows Vista®
Emulacja PDL	SPLC (Sharp Printer Language with Compression)

Drukarka sieciowa (wymagany jest opcjonalny moduł MX-PB12)

Pamięć	Standardowa: 64 MB Maksymalna: 320 MB
Interfejs	10Base-T/100Base-TX
Obsługiwane systemy operacyjne⁴	Standardowo: Windows® 2000/XP, Windows Server® 2003/2008, Windows Vista®, Windows 7® Opcjonalnie: Mac OS 9.0–9.2.2, Mac OS X 10.2.8, 10.3.9, 10.4.11, 10.5–10.5.6
Protokoły sieciowe⁴	TCP/IP (IPv4, IPv6), IPX/SPX (NetWare), NetBEUI, EtherTalk (AppleTalk)
Protokoły druku	LPR, Raw TCP (port 9100), POP3 (drukowanie załączników e-mail), HTTP, aplikacja Novell Printserver z NDS i Bindery, FTP do pobierania drukowanych plików, druk EtherTalk, IPP
Emulacja PDL	Standardowo: emulacja PCL 6/5e Opcjonalnie: emulacja PS ^{3,4}
Dostępne czcionki	80 czcionek do emulacji PCL, 136 czcionek do emulacji PS ^{3,4}
Załączone programy narzędziowe	Sharp Printer Administration Utility, Sharp Printer Status Monitor

Skaner sieciowy (wymagane opcjonalne moduły MX-NSX1, MX-PB12 i pamięć⁵)

Metoda skanowania	Push scan (poprzez panel sterowania) Pull scan (z aplikacji zgodnej ze standardem TWAIN)
Rozdzielczość	200, 300, 400, 600 dpi
Formaty plików	TIFF, PDF
Programy narzędziowe skanera	Sharpdesk
Odbiorniki zeskanowanych dokumentów	Skanowanie do e-mail, serwera FTP, na pulpitu

Faks (wymagany jest opcjonalny moduł AR-FX7)

Metody transmisji	MH/MR/MMR/JBIG
Protokoły komunikacji	Super G3/G3
Czas wysyłania	Mniej niż 3 sekundy ⁷
Prędkość modemu	Od 33 600 b/s do 2400 b/s z automatyczną redukcją prędkości
Rozdzielczość wysyłania	Standardowa: 203,2 x 97,8 dpi Super Fine: 406,4 x 391 dpi
Format zapisu	Od A3 do A5
Pamięć	Standardowo 2 MB pamięci flash, maksymalnie 10 MB
Odcienie szarości	Odpowiednik 256 odcieni

CITRIX®



SAP® Printer Vendor Solution



¹ Podczas zasilania napięciem znamionowym. Może się różnić w zależności od stanu urządzenia i warunków otoczenia. ² Podane wymiary i ciężar nie obejmują podajnika dokumentów lub pokrywy szyby. ³ Najlepszy uzyskiwany wynik podczas wykonywania kopii A4, przy pobieraniu papieru, zaczynając od dłuższej krawędzi kartki z pierwszego podajnika i przy użyciu szyby oryginału, gdy urządzenie znajduje się w trybie gotowości. Wartość ta zależy od konfiguracji urządzenia i otoczenia, w którym ono pracuje. ⁴ Dla Mac OS, EtherTalk i PS3 wymagany jest opcjonalny moduł MX-PK10. ⁵ Dostępny w późniejszym terminie. ⁶ 128 MB lub więcej pamięci dodatkowej. ⁷ Pomiar na podstawie standardowej kartki testowej firmy Sharp z ok. 700 znakami (format A4 w pionie) przy standardowej rozdzielczości w trybie Super G3, z prędkością 33 600 b/s, z kompresją JBIG.

Parametry konstrukcyjne i dane techniczne mogą się zmienić bez dodatkowych powiadomień. Wszelkie informacje były aktualne w momencie druku. Logo ENERGY STAR jest oznaczeniem certyfikatu i jest ono umieszczane na produktach spełniających wymagania standardu ENERGY STAR. ENERGY STAR jest znakiem zarejestrowanym w Stanach Zjednoczonych. Windows, Windows NT, Windows XP i Windows Vista są zarejestrowanymi znakami handlowymi firmy Microsoft Corporation. Nazwa SAP i wszystkie logo SAP logos są zarejestrowanymi znakami handlowymi firmy SAP AG w Niemczech i innych krajach. Citrix jest zarejestrowanym znakiem handlowym firmy Citrix Systems, Inc. i/lub jednej lub więcej filii, i może być zarejestrowany w Urzędzie Patentowym i Znaków Handlowych w Stanach Zjednoczonych oraz w innych krajach. Nazwy wszystkich pozostałych przedsiębiorstw, produktów i logo są znakami handlowymi lub zarejestrowanymi znakami handlowymi należącymi do ich odpowiednich właścicieli. ©Sharp Corporation 2009. Ref: BR_MX-M310/260. Wszystkie znaki handlowe zostały zaznaczone. E&OE.

dealer

SHARP

Sharp Electronics (Europe) GMBH
Sp. z o.o. Oddział w Polsce
02-844 Warszawa, ul. Puławska 469
tel.: +48 22/545 81 00, faks: +48 22/545 81 05
www.sharp.pl